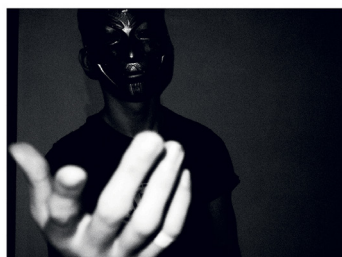


Nouveauté

Cliniques de l'intime

Un lieu pour entendre
la souffrance adolescente

Natacha Aubry – Thierry Trontin



Comprendre les personnes



15,90 € - 192 p.
978-2-36717-943-8

Les auteurs

Natacha Aubry est psychologue
clinicienne.

Thierry Trontin est éducateur
spécialisé et est auteur de plusieurs
ouvrages.

Ils sont tous les deux cogérant
du lieu de vie « **La croix des 4
Chemins** ».

Ce texte, écrit à deux voix, raconte la clinique particulière d'un lieu de vie, isolé dans la nature auvergnate, qui accueille des adolescents dits « incasables » ou cas complexes. Il cherche à redonner les places respectives des pratiques de chacun, qu'elles soient pédagogiques, psychanalytiques, poétiques, éducatives, anthropologiques, initiatiques et surtout humaines... Leur monde ? Il se construit sur **la rencontre** et **l'acceptation des « étranges étrangetés »** de ces quelques adolescents dont la place assignée n'est jamais la bonne, et qui ne leur laisse que la possibilité de s'appuyer contre les portes de la folie. Ici, elle devient enfin habitable, dans le partage des temporalités générées par le quotidien, des espaces parcourus ensemble pour enfin faire bordure, des fragilités racontées jusque dans les silences, des symptômes reconnus comme créations du sujet. Accompagnement au cas par cas où l'activité, en lien avec la nature environnante et différentes expressions artistiques, n'est jamais conçue sur des velléités occupationnelles, mais bien plutôt pacificatrices, formatives et thérapeutiques, dans l'idée d'**une forme de psychothérapie institutionnelle**.

Ce recueil de textes constitue également un véritable document de recherche, d'enseignement et de transmission pour tous ceux qui souhaitent explorer des espaces alternatifs, au plus près d'une **clinique vivante et engagée**.

Ouvrage disponible
en librairie

À défaut, sur notre site Internet
ou par correspondance



Sommaire disponible
[sur notre site](#)